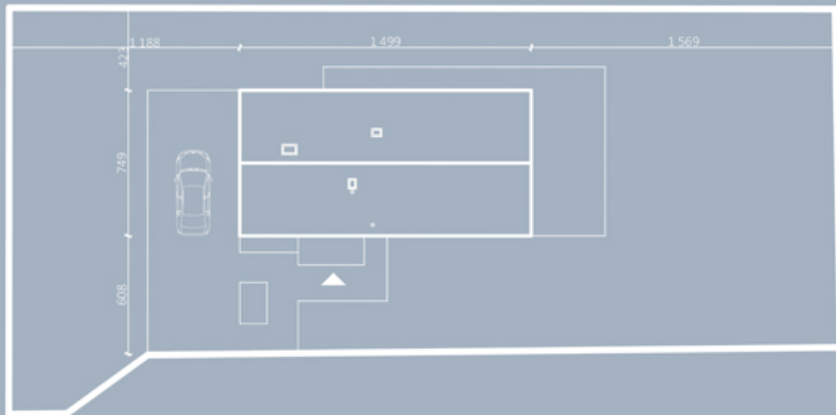




DOM W TAUSENDIACH



pow. działki 768,4 m²
pow. zabudowy 112,3 m²





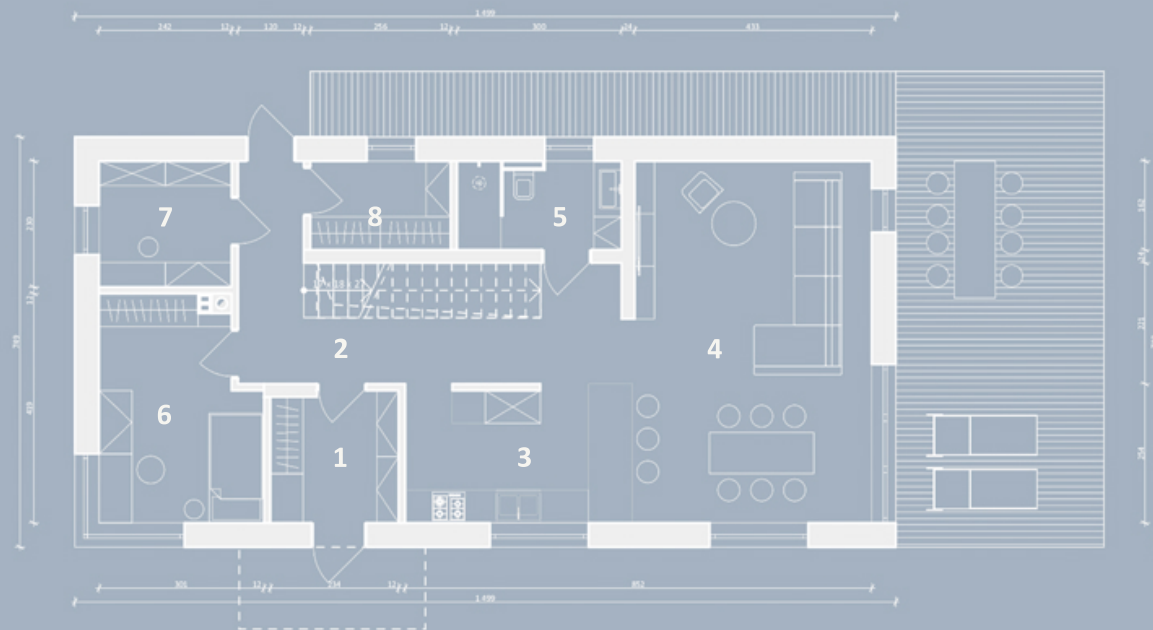
DOM W TAUSENDIACH

**POWIERZCHNIA
UŻYTKOWA - PARTER 88,55 m²**

1. Przedśionek	5,56 m ²
2. Hol wejściowy	17,99 m ²
3. Kuchnia	10,45 m ²
4. Pok. dzienny+jadalnia	28,62 m ²
5. Łazienka	4,86 m ²
6. Pokój	11,35 m ²
7. Pom. gospodarcze	5,57 m ²
8. Garderoba	4,15 m ²

Taras 46,15 m²

PARTER



Powierzchnia użytkowa lokalu jest określona na podstawie rozporządzenia Ministra Transportu, Budownictwa i Gospodarki Morskiej z dn. 25.04.2012 r. w sprawie szczegółowego zakresu i formy projektu budowlanego (DZ. U. z 2012 r. POZ. 462), zgodnie z zasadami zawartymi w polskiej normie PN-ISO 1997, tj.: Powierzchnia użytkowa lokalu jest obliczana w metrach kwadratowych z dokładnością do dwóch miejsc po przecinku, dla wymiarów lokalu w stanie niewykonczonym, na poziomie podłogi. Do powierzchni użytkowej lokalu wlicza się powierzchnie elementów nadających się do demontażu. Przedstawiona aranżacja i wykończenie mają charakter wyłącznie przykładowy a w szczególności, nie wchodzące w skład oferty oraz wykończenia zbywalnego lokalu - są elementy aranżacyjne (meble, AGD, elementy dekoracyjne, ozdoby itp.), jak również układ kolorów i sposób malowania.



DOM W TAUSENDIACH

POWIERZCHNIA

UŻYTKOWA - PARTER 88,55 m²

POWIERZCHNIA

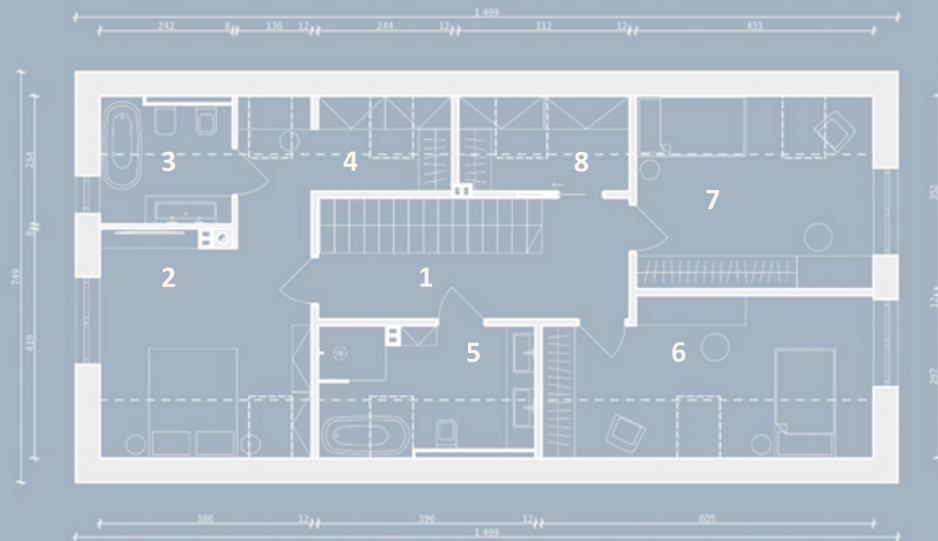
UŻYTKOWA - PODDASZE 70,26 m²

RAZEM 158,81 m²

1. Korytarz	8,47 m ²
2. Sypialnia	16,44 m ²
3. Łazienka	4,38 m ²
4. Garderoba	3,09 m ²
5. Łazienka	7,39 m ²
6. Sypialnia	13,81 m ²
7. Pokój	12,94 m ²
8. Garderoba	3,74 m ²

Pow. podłogi - poddasze 83,76 m²

PODDASZE



Powierzchnia użytkowa lokalu jest określona na podstawie rozporządzenia Ministra Transportu, Budownictwa i Gospodarki Morskiej z dn. 25.04.2012 r. w sprawie szczegółowego zakresu i formy projektu budowlanego (DZ. U. Z 2012 r. POZ. 462), zgodnie z zasadami zawartymi w polskiej normie PN-ISO 1997, tj.: Powierzchnia użytkowa lokalu jest obliczana w metrach kwadratowych z dokładnością do dwóch miejsc po przecinku, dla wymiarów lokalu w stanie niewykonczonym, na poziomie podłogi. Do powierzchni użytkowej lokalu wlicza się powierzchnie elementów nadających się do demontażu. Przedstawiona aranżacja i wykończenie mają charakter wyłącznie przykładowy a w szczególności, nie wchodzące w skład oferty oraz wykończenia zbywalnego lokalu - są elementy aranżacyjne (meble, AGD, elementy dekoracyjne, ozdoby itp.), jak również układ kolorów i sposób malowania.